



ATTUALITÀ PROGETTI
ALESSANDRA NOTARGIACOMO

Basta affacciarsi al balcone della propria camera per avere una vista unica e davvero emozionante: piazza Duomo di Milano. La raffinatezza della location, l'incanto del luogo: quella che TownHouse Duomo by Seven Stars permette di vivere è un'esperienza irripetibile. Per creare un gioiello da sogno come questo, composto da quattordici suites di fascino estremo, Alessandro Rosso Group si è rivolto ad alcune tra le aziende di finiture più capaci di rispondere alle esigenze di un design d'interni di massimo livello. Know how e gusto italiani, insomma, per la nostra impeccabile ospitalità.

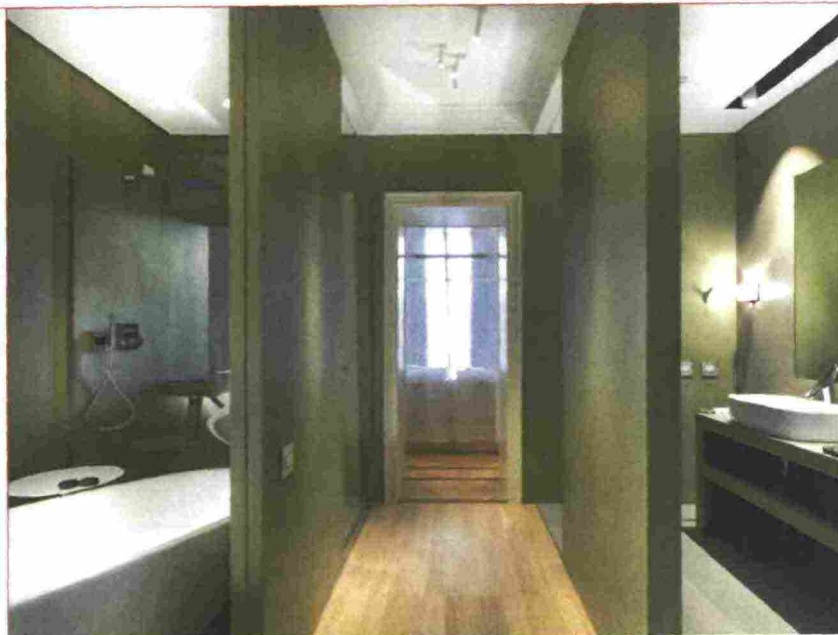


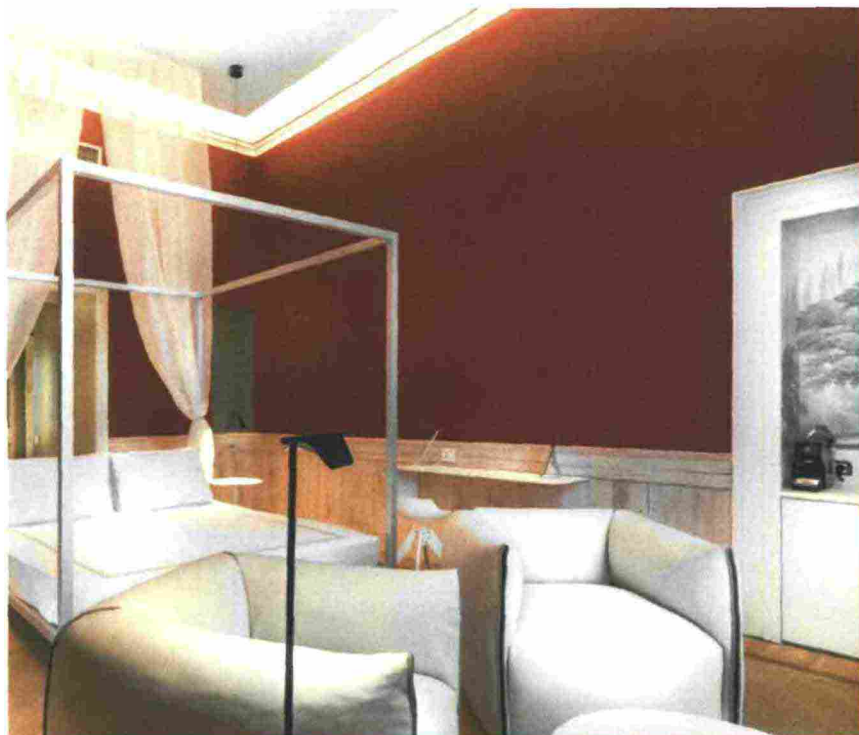
Le 14 suites di **TownHouse Duomo by Seven Stars** che si affacciano sulla cattedrale di Milano sono state realizzate solo con le migliori finiture delle nostre aziende.



Ospitalità ed Expo 2015: il made in Italy è qui!

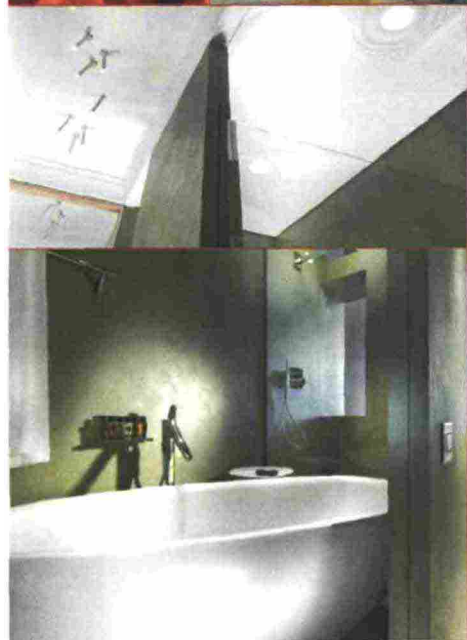
Ecco un bell'esempio di come finiture di pregio e materiali d'eccellenza permettano di creare una vetrina del made in Italy che renda davvero giustizia alla nostra accoglienza e alle nostre imprese... soprattutto in virtù di uno dei più importanti eventi italiani: l'Expo 2015 di Milano. E proprio finitura e decorazione sono le grandi protagoniste della splendida realizzazione delle suites del numero 21 di piazza Duomo, che Alessandro Rosso Group ha completato lo scorso febbraio per poter ospitare alcuni dei più fortunati visitatori di Expo 2015 in strutture d'eccezione che sanno coniugare





europeo non solo italiano. Siamo nel centro di un monumento, la piazza stessa che ospita la cattedrale del Duomo ed accanto alla Galleria Vittorio Emanuele II, monumento storico creato dall'architetto bolognese Mengoni, vissuto a fine '800. Non potevamo che creare un omaggio all'italianità, al monumento, alla storia italiana. Ed abbiamo riunito esperti ed architetti che amano questo gusto italiano.

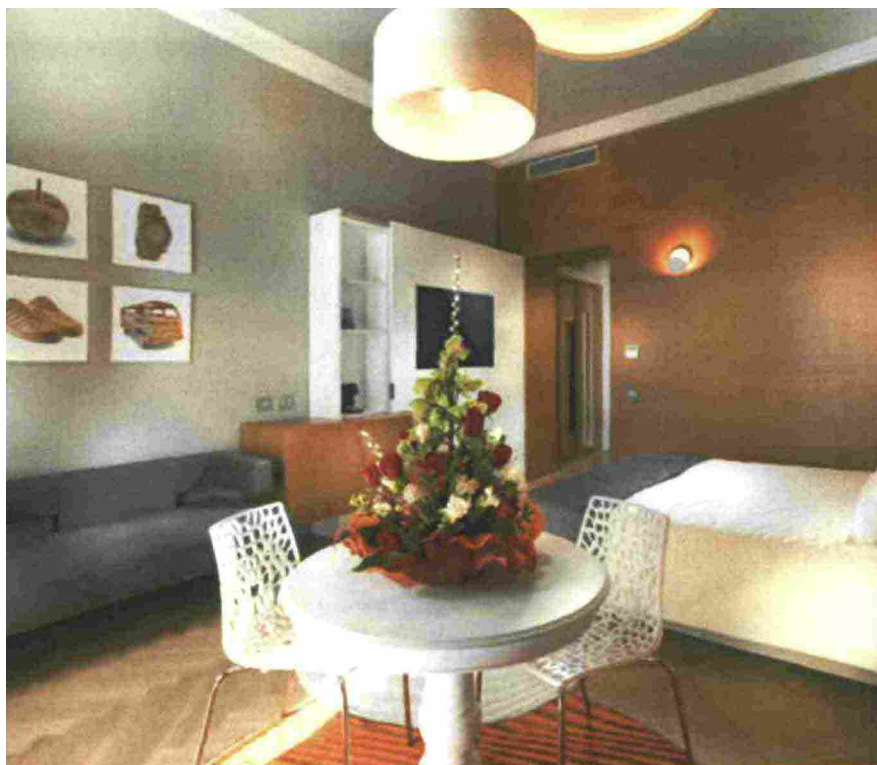
Poiché lo stabile è sotto la supervisione delle Belle Arti quali materiali sono stati scelti per la ristrutturazione?



design e storia.

Quale stile si è scelto per la realizzazione di queste suites? Come si è proceduto per rispettare il contesto storico al quale le suites appartengono ed integrarne le scelte di design? Abbiamo scelto architetti e studi di architettura italiani, perché siamo orgogliosi della bellezza e dello stile italiano, come omaggio al nostro made in Italy riconosciuto ed apprezzato in tutto il mondo, anche in un'ottica ecosostenibile. Siamo in piazza Duomo 21, a Milano, la città di Expo 2015, l'expo

Avete impiegato una tecnologia particolarmente avanzata? Ci siamo rivolti ai migliori esperti sia in materia di ecologia che di risparmio energetico, sempre fermo restando il gusto italiano. Per alcuni spazi sono stati riutilizzati i materiali già presenti nel palazzo storico e ripensati all'interno della nuova struttura: come nella suite dell'architetto Jacopo della Fontana che ha mantenuto e riadattato il legno presente. Abbiamo una suite anche totalmente green, creata dall'architetto Massimiliano Mandalini: questa suite rappresenta un nuovo innovativo modello di smart green luxury li-



PROGETTI

storico, sotto la supervisione delle Belle Arti di Milano. E' tutto votato al made in Italy ed alla valorizzazione dei nostri plus.

Ospitare secondo la tradizione, il gusto e lo stile made in Italy significa esportare un modello all'estero? Quale? TownHouse Duomo è l'unico albergo di lusso con vista su Piazza Duomo e la Cattedrale in tutta la sua maestosità. Dodici delle quattordici camere affacciano sul Duomo e sulla piazza, ognuna con balcone privato. TownHouse Duomo si evolve anche in un mix affascinante di outlets. La Duomo

ving. Il progetto è nato per creare uno spazio che sia al tempo stesso altamente innovativo, sostenibile ed esteticamente evoluto, rappresentativo di un nuovo modello di life style piacevole, sensoriale con ambienti e materiali in armonia tra uomo, natura e tecnologie nel settore luxury hospitality.

La suite si configura come un open space in cui coesistono armonicamente le aree living con quelle più canoniche di una camera tramite la perfetta integrazione dei materiali e degli arredi con gli elementi strutturali e con quelli tecnologici, rendendo l'insieme un unico organico

elemento costruito attorno all'uomo. La camera, in omaggio alla cultura e al design dell'Art Nouveau e del Novecento, al suo interno è rivestita in tutte le sue pareti di una boiserie in legno, smart e green, attraverso l'utilizzo di materiali naturali e certificati, illuminazione led e tessuti innovativi.

Quali plus del made in Italy sono incarnati dalla struttura? Le affascinanti suites sono state progettate da architetti italiani, con una raffinata selezione dei materiali ed un team di professionisti uniti nella valorizzazione dell'edificio

Lounge, bar e terrazza, una posizione che non ha bisogno di presentazioni; il WECC, World Expo Commissioners Club, un club riservato ai Commissari ed alle delegazioni che prenderanno parte alla manifestazione più importante dell'anno, un luogo dove possono incontrarsi e scambiare idee e punti di vista; l'esclusivo ristorante al quinto piano, una terrazza e la reception tutti situati in quello che diventerà l'indirizzo più esclusivo della città, Piazza Duomo 21.

Quali sono i partner da citare per quanto riguarda vernici

A PROGETTI

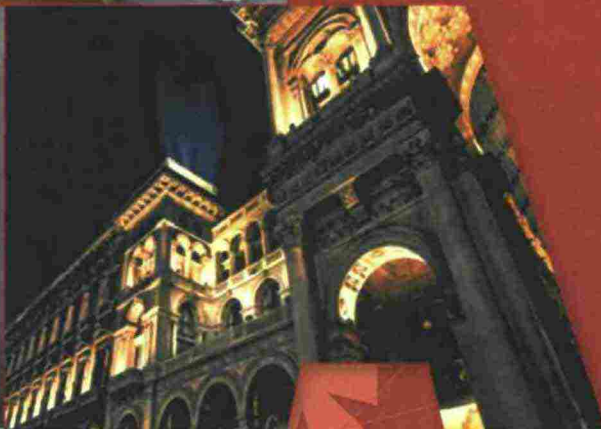
e colore, carte da parati, ceramiche, sanitari, parquet, profili ed elementi d'arredo? Con quali parametri li avete scelti?

Ogni camera è stata progettata singolarmente, i materiali includono stoffe pregiate e prestigiosi arredi; resine e ceramiche ricercate sono state create da aziende leader in Italia attraverso continue ricerche di nuove forme e di idee. I più famosi designer hanno disegnato ed allestito le sale da bagno. Le ultime tecnologie di domotica e di illuminazione sono state ottimizzate nei minimi dettagli per garantire il massimo comfort agli ospiti.



I DESIGNER E GLI ARCHITETTI DEL PROGETTO

Agostino Danilo Reale,
Giovanni Fiorito,
Jacopo Della Fontana D2U,
Maison Mami
Design By Luigi Ciccarelli,
Massimiliano Mandarini,
Massimo Magaldi,
Matteo Fantoni Studio,
Simone Micheli



*** TUTTI I PARTNER DI TOWN HOUSE**

Adrenalina, Alcantara, Antrax It, Aqualux, Artemide, Arteventi Di Stefania Morici, Bisazza, Carlo Belgir, Chateau D'Ax, Conit, Cordivari Design, Driade, Duravit, Elite, Erco, F.I.L. Ingegneria, Fantini Rubinetti, Fibretec, Filippo Uecher - Fine Natural Fabrics, Fiorito, Ceramica Flaminia, Florim, Flos, Francesca's Paints, Fratelli Allievi, Friul Mosaic, Gedy, Giuliani Stone Project, Glip - The Lighting Partner, Ceramica Globo, Gobbetto Creative Resins, Hansgrohe, Hd By Chimica Italia, Italamp, K8 Radiatori Cantù, Kreon Nv, La Fabbrica Del Colore, Legno Nord, Living Divani, Maison Mami, Makro, Mapei, Marchingeno, Mdf Italia, Misha Handmadewallpaper, Mobilcrab, Montbel, Nic Nuove Idee Di Comunicazione, Oikos - Colore e Materia per l'architettura, Parentesquadra, Pau Design Container, Porcelanosa Grupo, Postumia, Relco Group Illuminazione, Riva 1920, Samsung, Si.Fra, Sign System, Simas, Snowwhite, Spazio 08 - Glass & Design, Stilla, Studio C&P - Concept & Project, Testi Group, Teuco, Texilia, Vanixa, Vetreria Re, Villeroy & Boch - Bath & Wellness, Vimar, W.M.P. World Market Place, Woodline S.N.C., Zucchetti.Kos